

Malé elektrické ohřívače EO 5

Malé elektrické zásobníkové beztlakové ohřívače vody o objemu 5 litrů

Elektrické zásobníkové beztlakové ohřívače vody jsou určeny na přípravu teplé vody všude tam, kde jsou nutné časté odběry teplé vody v menším objemu.

Ohřívače EO 5 P a EO 5 N jsou beztlakové ohřívače vody s plastovou nádrží s provozním tlakem 0 MPa pro jedno odběrné místo. Jsou napojitelné jen na speciální beztlakovou pákovou baterii dodávanou jako příslušenství.

Instalace ohřívačů na rozvod vody je jednoduchá a k uvedení do provozu stačí pouze připojení do elektrické zásuvky.



Úspornost a nízká energetická náročnost

- tepelná polystyrenová izolace



Vícestupňová ochrana

- bezpečnostní termostat
- tepelná bezpečnostní pojistka proti přehřátí s funkcí resetu
- pojistka proti zamrznutí vody



Jednoduchá instalace, ovládání a údržba

- možnost instalace nad umývadlo (EO 5 N) nebo pod umývadlo (EO 5 P)
- uvedení do provozu připojením do elektrické zásuvky
- možnost nastavení optimální teploty ohřevu



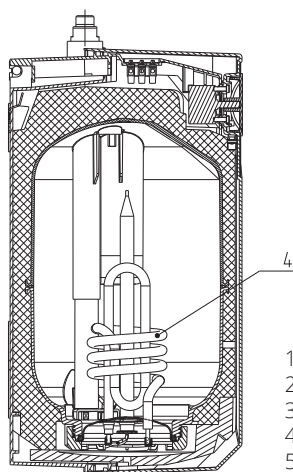
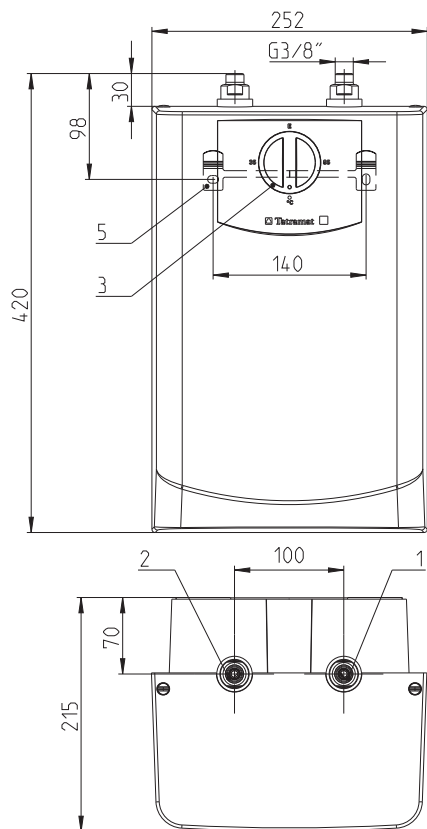
Uživatelský komfort

- krátké doby ohřevu
- signalizace ohřevu
- beztlaková páková baterie jako příslušenství

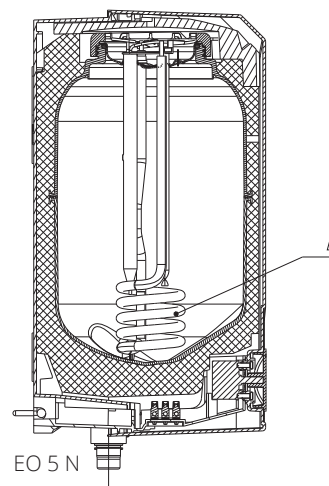
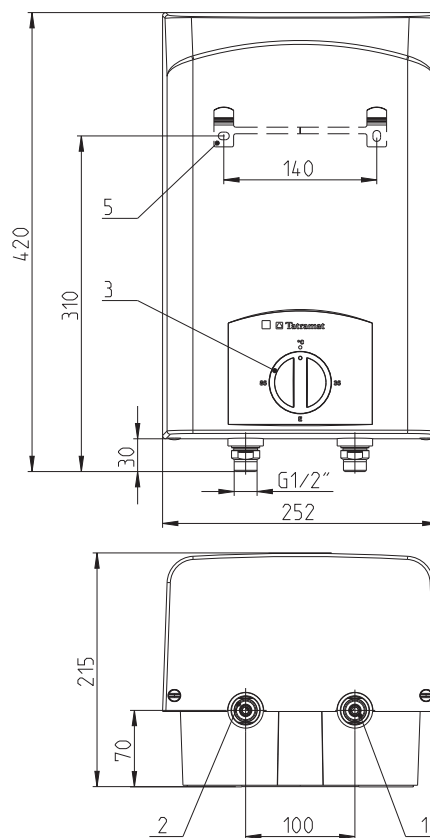


Instalace ohřívačů na rozvod vody je jednoduchá a na uvedení do provozu stačí pouze připojení do elektrické zásuvky.

Součástí dodávky je beztlaková páková baterie s ohebnými připojovacími hadičkami (EO 5 P) nebo s připojovacími trubičkami (EO 5 N) (viz kapitola Příslušenství).



EO 5 P



EO 5 N

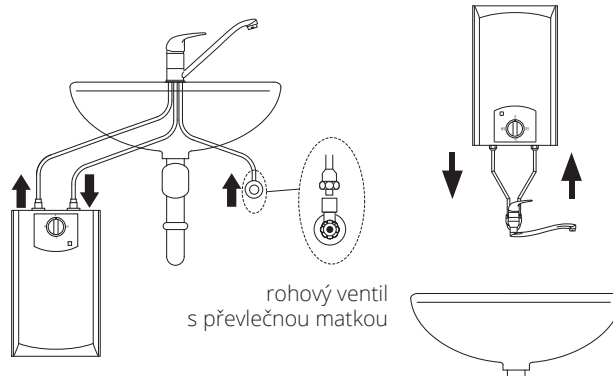
1. Vtoková trubka
2. Výtoková trubka
3. Otočný regulátor teploty
4. Topné těleso
5. Závěsná konzola

Technické údaje

TYP

	EO 5 P	EO 5 N
objednací čísla	227883	227884
jmenovitý objem (l)	5	
způsob ohřevu	elektrický	
provedení	beztlakové	
jmenovitý přetlak v nádrži (MPa)	0	
elektrické připojení	1/N/PE ~ 230 V	
příkon (kW)	2	
max. vypínací teplota termostatu (°C)	85 ± 3	
inf. čas při ohřevu z 15 °C na 65 °C (min)	9	
tepelné ztráty při 65 °C (kWh/24h)	0,27	
hmotnost (kg)	3	
elektrické krytí	IP 24	
třída energetické účinnosti*	A	

*údaje odpovídají oficiálním a od září 2015 platným požadavkům pro zařízení pro přípravu teplé vody (Směrnice EU č. 812/2013) jako i aktuálním zkušebními požadavkům EN 50440 pro ohříváče vody

EO 5 P
s montáží
pod umývadloEO 5 N
s montáží
nad umývadlo