

Ohřivače s nepřímým ohřevem VTI

Stacionární ohřivače vody s nepřímým ohřevem s bočními vývody od 100 do 500 litrů

Akumulační tlakové ohřivače s nepřímým ohřevem vody jsou efektivně využitelné zejména při vysokém odběru teplé vody, přičemž na ně může být napojeno několik odběrných míst teplé vody na více podlažích.

Vysoký komfort přípravy teplé vody je zabezpečen rychlým a rovnoměrným ohřevem velkými výhřevnými plochami. Nádrž ohřivačů je vyrobená z ocelového plechu, který je smaltovaný při teplotě 850 °C, čímž spolu s anodovou ochranou dosahuje vysokou odolnost vůči korozi. Ohřev vody tepelnými výměníky sahajícími až ke dnu nádrže ohřivače zabraňuje vzniku kritických studených zón s choroboplodnými zárodky.

Vývody z výměníku tepla jsou umístěné v zadní části a vývod teplé vody v horní části ohřivačů, což umožňuje jejich jednoduché připojení ke stacionárním kotlům ústředního vytápění. Ohřivače mají otvor určený k montáži snímače termostatu a v přední části čistící přírubu pod plastovým krytem, kde je možné navíc instalovat přírubu s elektrickým ohřevacím tělesem s příkonem 3 kW.



Úspornost a nízká energetická náročnost

- tepelná polyuretanová izolace
- lakovaný plechový vnější plášť



Vícestupňová ochrana

- pojistka proti zamrznutí vody
- tepelná bezpečnostní pojistka proti přehřátí s funkcí resetu



Dlouhá životnost

- speciální smalt CoPro – oboustranné smaltování
- anodová ochrana proti korozi



Jednoduchá instalace, ovládání a údržba

- jednoduché připojení k systému vytápění
- výškově nastavitelné nohy na eliminaci nerovnosti povrchu
- čistící příruba pod plastovým krytem



Uživatelský komfort

- vizuální kontrola teploty vody
- signalizace ohřevu
- možnost napojení na cirkulaci
- možnost nastavení optimálního provozu prostřednictvím termostatu kotle ústředního topení
- možnost montáže el. ohřevu s příkonem 3 kW



Řešení pro každou situaci

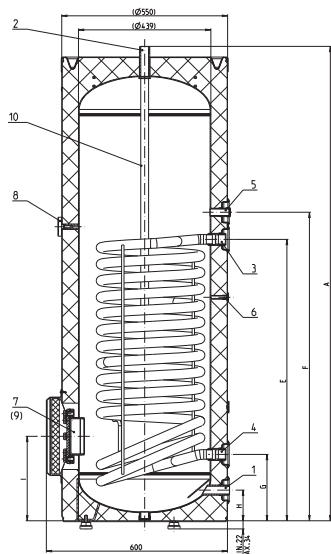
- objem 100, 150, 200, 300, 400 nebo 500 l



Vysoký komfort přípravy teplé vody je zabezpečený rychlým a rovnoměrným ohřevem velkými výhřevnými plochami výměníků.

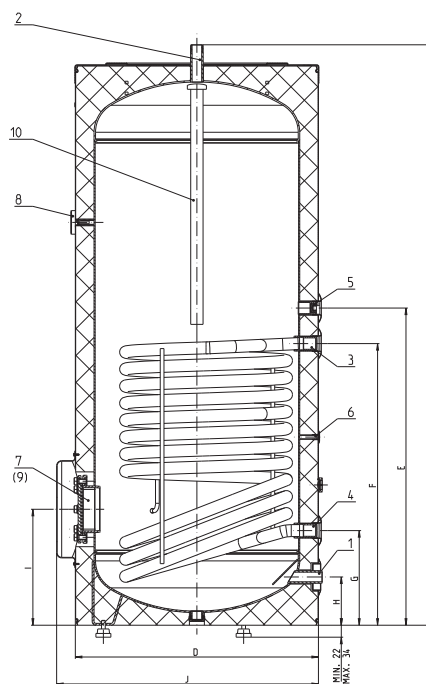
Elektrická příruba HP 3/150 s topným tělesem 3 kW je volitelným příslušenstvím (viz kapitola Příslušenství).

1. Studená voda (G1")
2. Teplá voda (G1")
3. Výměník tepla - vstup (G1")
4. Výměník tepla - výstup (G1")
5. Cirkulace (G3/4")
6. Trubka pro snímač termostatu (ø9)
7. Čistící otvor
(možnost instalace 3 kW top. tělesa (ø115))



VTI 100, VTI 150, VTI 200

8. Teploměr
9. El. příruba HP 3/150 (viz kapitola Příslušenství)
10. Ochranná anoda



VTI 300, VTI 400, VTI 500



Technické údaje

TYP	VTI 100	VTI 150	VTI 200	VTI 300	VTI 400	VTI 500
objednáací čísla	225062	225064	225066	225073	224992	224995
objem (l)	119	154	230	305	423	509
způsob ohřevu	cirkulační voda ÚT (možnost instalace elektrického topného tělesa 3 kW)					
provedení	tlakový					
přetlak v nádrži (MPa)	0,6			1,0		
typ výměníku	trubkový					
přetlak ve výměníku (MPa)	0,6			1,0		
aktivní plocha výměníku (m ²)	0,92	1,12	1,33	1,5	1,9	2,25
tlaková ztráta výměníku* (kPa)	8	8	9	11	13	10
objem kapaliny výměníku (l)	6,0	7,5	8,7	9,5	11,1	13,1
výkon výměníku tepla* (kW)	28	34	40	48,4	53,7	65,3
tepelné ztráty (podle EN 60379) (kWh/d)	1,132	1,360	1,524	2,21	2,522	2,74
množství ohřáté vody o 35°C* (l/hod)	686	833	980	-	-	-
hmotnost (kg)	64	79	94	120	185	210
elektrické krytí**	IP 24					
třída energetické účinnosti***	B	C	C	C	C	-

* teplota topné vody 80°C, teplota studené vody 10°C, teplota ohřáté vody 45°C, při průtoku topného média 1m³/h.

** v případě namontovaného přídatného 3 kW topného tělesa

*** údaje odpovídají oficiálním a od září 2015 platným požadavkům pro zařízení na přípravu teplé vody (Směrnice EU č. 812/2013) jako i aktuálním zkušebními požadavkům EN 50440 pro ohříváče vody

Rozměry

TYP	VTI 100	VTI 150	VTI 200	VTI 300	VTI 400	VTI 500
A (mm)	1 024	1 263	1 574	1 552	1 543	1 813
D (mm)	550	550	550	650	750	750
E (mm)	641	737	1033	848	905	1 005
F (mm)	741	837	933	753	810	910
G (mm)	220	220	220	253	260	260
H (mm)	102	102	102	129	110	110
I (mm)	280	280	280	310	295	295
J (mm)	600	600	600	700	800	800